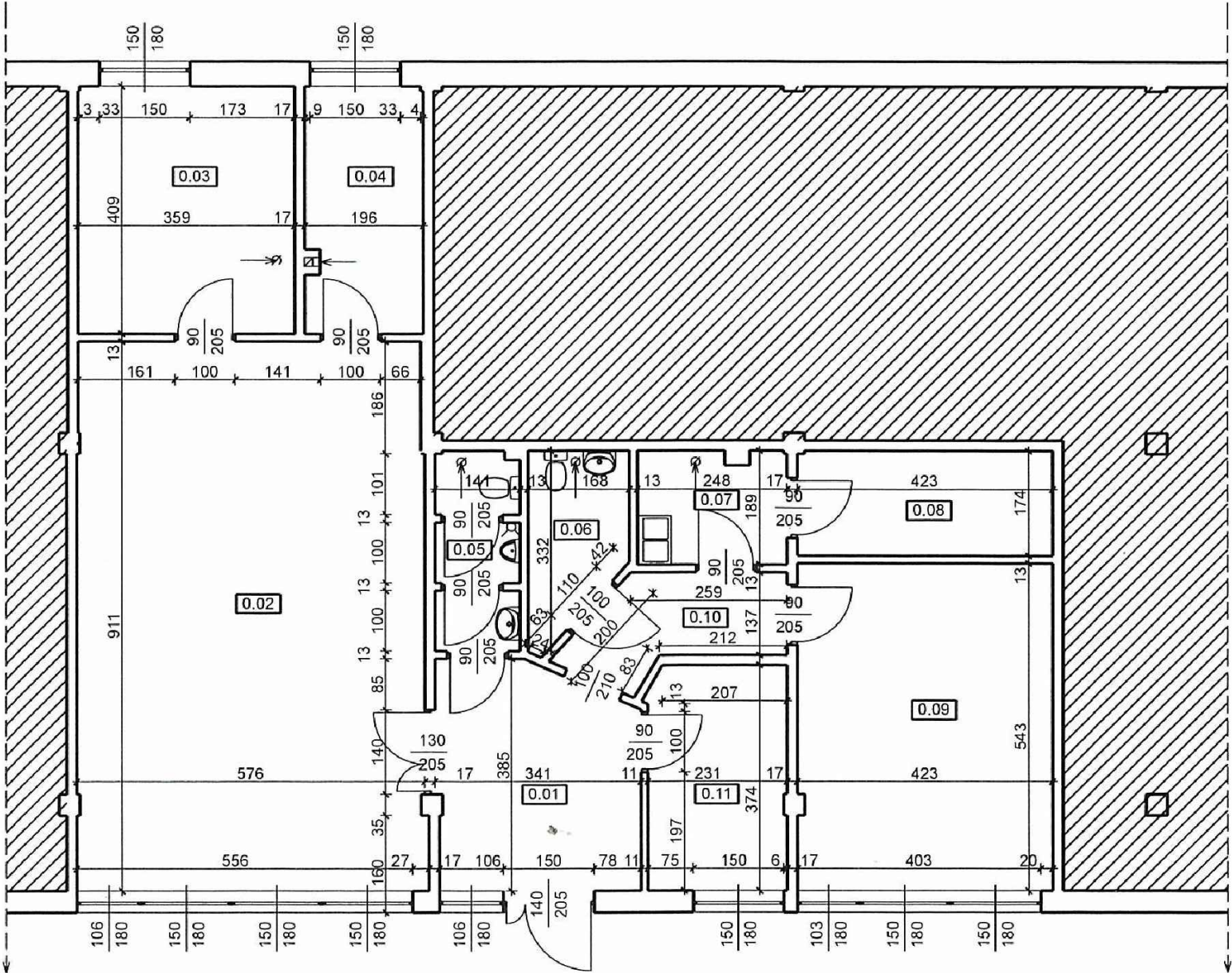


INWENTARYZACJA  
MOPS ul. Sucharskiego 1/3  
skala: 1:100



UWAGA:  
Ocieplenie płytami z wełny mineralnej  
gr.10 cm na stelażu stropu podwieszonego.

Nr	Nazwa	Pow. [m <sup>2</sup> ]
0.01	Poczekalnia	12,58
0.02	Sala przyjęć	52,39
0.03	Pokój indywidualny	14,68
0.04	Pokój indywidualny	7,91
0.05	WC	4,64
0.06	WC	4,6
0.07	Pokój socjalny	4,58
0.08	Archiwum	7,35
0.09	Biuro	22,95
0.10	Korytarz	5,13
0.11	Pok. kierownika	8,67
RAZEM		145,48

Wysokość pomieszczeń =3,29m  
Kubatura netto =479m<sup>3</sup>

PROJEKTOWANIE I NADZORY mgr inż. Sławomir Olszewski 90-233 Łódź ul. Uniwersytecka 33 m 35		
INWESTOR:	Gmina Konstantynów Łódzki, ul. Zgierska 2	
OBIEKT:	Remont elewacji budynku dla lokalu MOPS, ul. Sucharskiego 1/3 w Konstantynowie Łódzkim	
RYSUNEK:	Inwentaryzacja - rzut budynku	Data: 07.2018r
		SKALA 1:100
		RYS. NR 2
PROJEKTANT:	inż. Barbara Morawska nr upr. 153/83/WML	
PROJEKTANT:	mgr inż. Sławomir Olszewski upr. nr 275/86/WŁ	