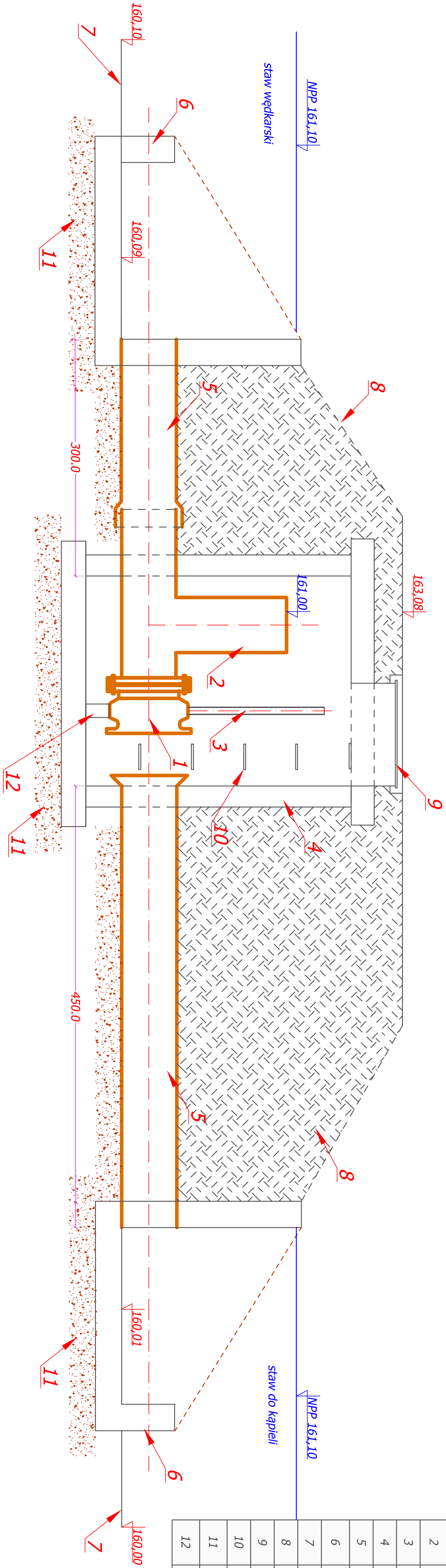


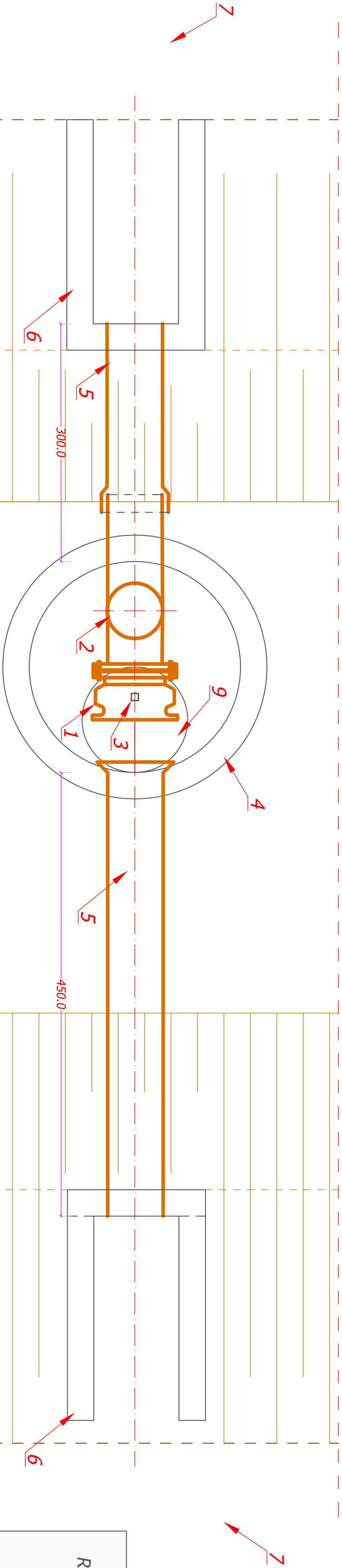
Przekroje budowli spustowo - przelewowej dla stawów w Konstantynowie Łódzkim na terenie ośrodka CSiR

Przekrój połudny



Nr	Wyszczególnienie
1	Zasława kołnierзова
2	Przelew (trójnik + rura o wys. do rzędnej przelewu)
3	Przedłużenie trzpienia zasuw
4	Studnia kanalizacyjna \varnothing 1200 mm
5	Rury kd lub PP \varnothing 315 mm
6	Przebudowane obudowy wylotów (ścianki czołowe ze skrzydełkami)
7	Istniejące zabezpieczenia betonowe dna
8	Skarpa o nachyleniu ca 1:1,5
9	Właz do studzinki
10	Stopnie wiazowe
11	Stabilizacja - podbudowa z zapraw typu Atlas lub podobnych
12	Podparcie zsuvy

Rzut z góry



Rys. 3 - Projektowana budowla spustowo - przelewowa w Konstantynowie Łódzkim